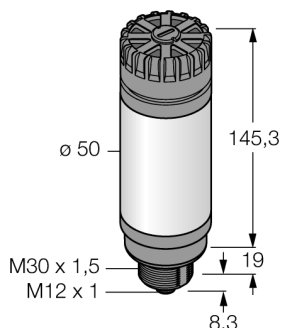


Wskaźniki LED kolumna świetlna CL50GRYAPQ

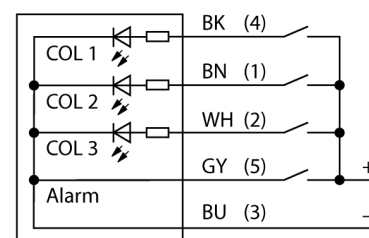
TURCK

Industrial
Automation



- Sygnał dźwiękowy, maks. 92 dB
- Kolumna świetlna LED z sygnalizacją dźwiękową
- Możliwość indywidualnej kontroli
- Gwint M30 x 1,5
- Wykonanie wielokolorowe: zielony (COL 1) / czerwony (COL 2) / żółty (COL 3)

Schemat podłączenia



Zasada działania

Wielokolorowe i kilkunastofunkcyjne wyświetlanie wraz z sygnalizacją dźwiękową

Wytrzymała i ekonomiczna kolumna świetlna LED, prosta w montażu

Czytelne dla operatora podświetlane segmenty informujące o stanie systemu.

Wyświetlanie do 3 kolorów.

Urządzenie kompaktowe, brak kontrolera

Bez potrzeby składania

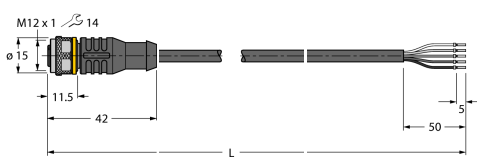
Typ	CL50GRYAPQ
Nr kat.	3010474
Cel	Wskaźnik świetlny LED
Tryb pracy	Kolumna świetlna
Obudowa	cyldryczna/gładka
Nazwa obudowy	CL50
Materiał obudowy	tworzywo sztuczne, ABS
Window material	tworzywo sztuczne, rozproszone
Połączenie elektryczne	złącze kołnierkowe, M12 x 1, 4-przewodowy
Klasa ochrony	IP50
Temperatura pracy	-20...+50 °C
Certyfikaty	CE, UL w wykazie
Napięcie zasilania	18... 30VDC
Typowy czas odpowiedzi	< 10 ms
Rodzaj światła	zielony czerwony żółty
Sygnalizacja dźwiękowa	Dauerton
Głośność	92 dB

Wskaźniki LED
kolumna świetlna
CL50GRYAPQ

TURCK

Industrial
Automation

Akcesoria - okablowanie

Typ	Nr kat.		Rysunek wymiarowy
RKC4.5T-2/TEL	6625016	Przewód podłączeniowy, złącze żeńskie M12, proste, 5-pi- nowe, długość: 2 m; materiał otuliny: PVC, czarny; certyfikat cULus; dostępne również inne długości kabli i typy otuliny, patrz www.turck.com	
WKC4.5T-2/TEL	6625028	Przewód podłączeniowy, złącze żeńskie M12, kątowe, 5-pi- nowe, długość: 2 m; materiał otuliny: PVC, czarny; certyfikat cULus; dostępne również inne długości kabli i typy otuliny, patrz www.turck.com	