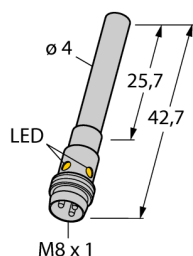


Czujnik indukcyjny BI1-EH04-AN6X-V1331

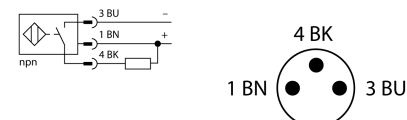
TURCK

Industrial
Automation



- Gładki cylinder Ø 4 mm
- Stal nierdzewna 1.4427 SO
- 3-przewodowy DC, 10...30 VDC
- wyjście NPN NO
- złącze M8 x 1

Schemat podłączenia



Zasada działania

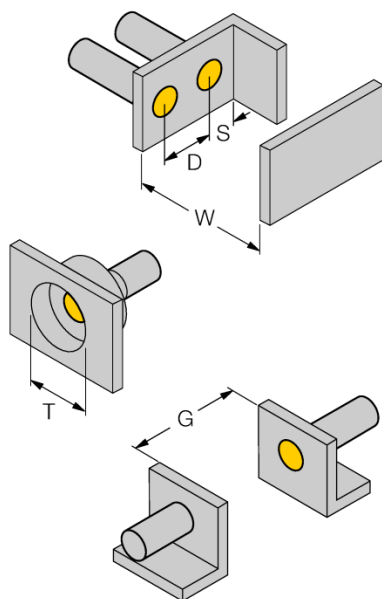
Czujniki indukcyjne wykrywają bezkontaktowo obiekty metalowe. Zasada ich działania oparta jest na interakcji związanej z wejściem obiektu w zmienne pole elektromagnetyczne o wysokiej częstotliwości. Czujniki indukcyjne generują to pole, dzięki obwodowi RLC z rdzeniem ferrytowym.

Typ	BI1-EH04-AN6X-V1331
Nr kat.	4608540
Nominalny zasięg detekcji Warunki montażowe Gwarantowany zasięg detekcji Współczynniki korekcji Powtarzalność Dryft temperaturowy Histereza Temperatura pracy	1 mm powierzchniowy $\leq (0,81 \times S_n)$ mm St37 = 1; Al = 0,3; stal nierdzewna = 0,7; Ms = 0,4 ≤ 2 % pełnej skali $\leq \pm 10$ % 3...15 % -25...+70 °C
Napięcie zasilania Tętnienia szczytkowe Nominalny prąd zasilania DC Prąd bez obciążenia I_o Prąd szczytkowy Napięcie testowe izolacji Zabezpieczenie przed zwarcie Spadek napięcia przy I_o Ochrona przed przerwą w obwodzie/odwrotną polaryzacją Funkcja wyjścia Częstotliwość przełączania	10... 30VDC ≤ 10 % U_{ss} ≤ 100 mA ≤ 15 mA ≤ 0.1 mA ≤ 0.5 kV tak/ cykliczne ≤ 1.8 V tak/ całkowita 3-przewodowy, styk NO, NPN 3 kHz
Wykonanie Wymiary Materiał obudowy Materiał powierzchni aktywnej Połączenie elektryczne Odporność na wibracje Odporność na uderzenia Klasa ochrony MTTF	gładki cylinder, 4 mm 42.7 mm stal nierdzewna, 1.4427 SO tworzywo sztuczne, PA12 złącze kołnierzone, M8 x 1 55 Hz (1 mm) 30 g (11 ms) IP67 2283 rok/lata zgodnie z SN 29500 (Ed. 99) 40 °C
Wskaźnik stanu przełączenia	LED żółta

Czujnik indukcyjny BI1-EH04-AN6X-V1331

TURCKIndustrial
Automation

Dystans D	2 x B
Dystans W	3 x Sn
Dystans T	3 x B
Dystans S	1,5 x B
Dystans G	6 x Sn
Średnica powierzchni aktywnej B	Ø 4 mm



Akcesoria montażowe

Typ	Nr kat.		Rysunek wymiarowy
BS 540	69475	klamra montażowa; materiał bloku montażowego: anodyzowane aluminium; uchwyt tulejowy: stal	
MBS40	69477	klamra montażowa; materiał bloku montażowego: anodyzowane aluminium	

Akcesoria - okablowanie

Typ	Nr kat.		Rysunek wymiarowy
PKG3M-2/TEL	6625385	Przewód podłączeniowy, złącze żeńskie M8, proste, 3-pinowe, nakrętka ze stali nierdzewnej, długość: 2 m; materiał otuliny: PVC, czarny; certyfikat cULus; dostępne również inne długości kabli i typy otuliny, patrz www.turck.com	